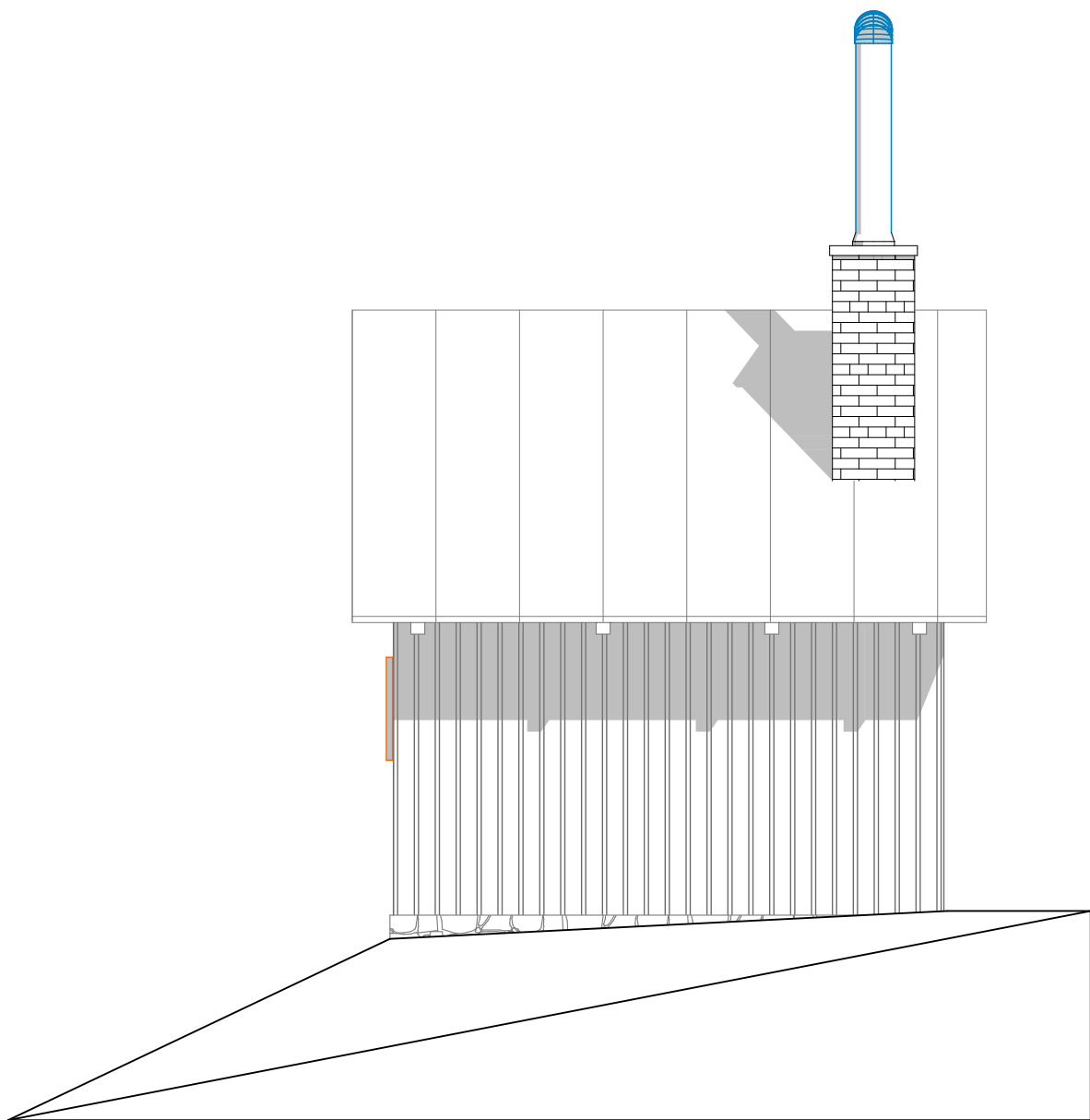
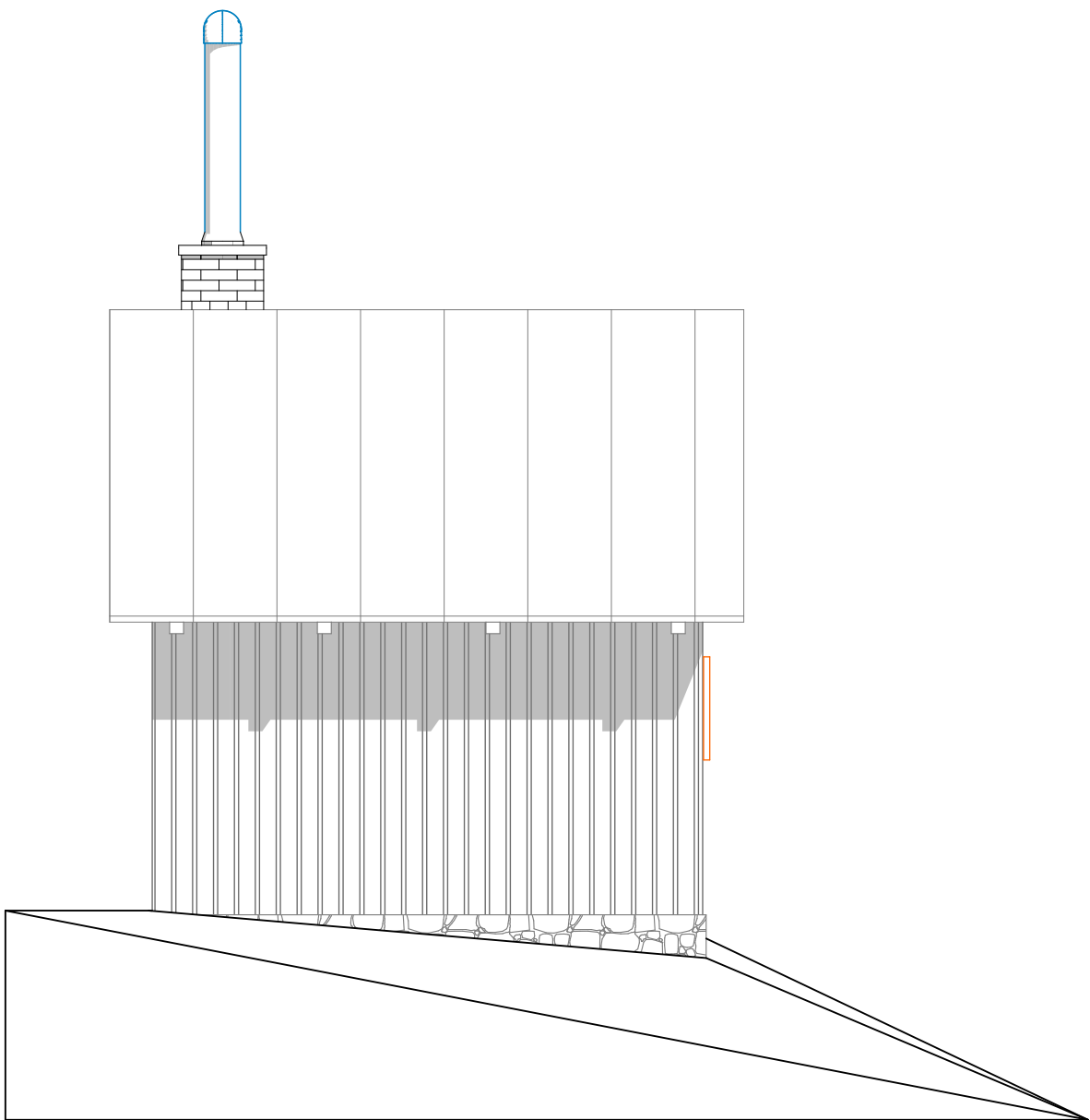


POHLED VÝCHODNÍ



POHLED ZÁPADNÍ



LEGENDA POVRCHOVÝCH ÚPRAV

DŘEVĚNÉ OBKLADY FASÁDY BARVA PŘETÍRATELNÁ TMAVÉ HNĚDÁ ŽIVOTNOST MIN 8 LET  
OKNA BARVA PŘETÍRATELNÁ TMAVÉ HNĚDÁ ŽIVOTNOST MIN 8 LET  
STŘECHA HLINÍKOVÝ PLECH BARVA ANTRACIT



NEDÍLNOU SOUČÁSTÍ VÝKRESU JE TECHNICKÁ ZPRÁVA

|                     |   |                      |  |                     |            |
|---------------------|---|----------------------|--|---------------------|------------|
| HLAVNÍ PROJEKTANT   |   | ODPOVĚDNÝ PROJEKTANT |  | VYPRACOVAL          |            |
| ING. VLADISLAV JÁNA |   | ING. MIROSLAV MOŽÍŠ  |  | ING. MIROSLAV MOŽÍŠ |            |
| INVESTOR            | SPRÁVA KRKONOŠSKÉHO NÁRODNÍHO PARKU VRCHLABÍ  |                      |  | ZAKÁZKA             | 38-2014    |
| MÍSTO               | RŮŽOVÁ HORA   |                      |  | DATUM               | 08-2014    |
| AKCE                | OPRAVA LESNÍHO HOSPODÁŘSKÉHO OBJEKTU<br>MYSLIVOSTI                                  |                      |  | STUPEŇ              | Tech pomoc |
|                     |   |                      |  | FORMÁT              | 2 A4       |
| PŘÍLOHA             | ARCHITEKTONICKO STAVEBNÍ ŘEŠENÍ-STARÝ STAV<br>POHLED SEVEROVÝCHODNÍ A SEVEROZÁPADNÍ |                      |  | MĚŘÍTKO<br>1:50     | D.10.      |